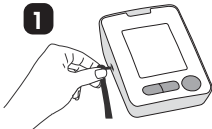


QUICK START GUIDE

Model #BP3NM1-4NKRO

1



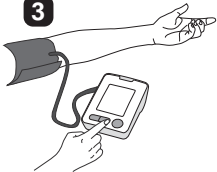
Make sure the cuff tube is securely connected to the monitor.

2



Slide the cuff onto your arm until the bottom edge is about 1/2" above your elbow. Tighten the cuff until it is snug against your arm, but not too tight.

3



Sit and rest for 5 minutes prior to measurement. Relax your arm and push start button.

**Questions? Call
1-800-568-4147**

GUÍA RÁPIDA DEL COMIENZO

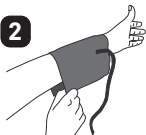
Model #BP3NM1-4NKRO

1



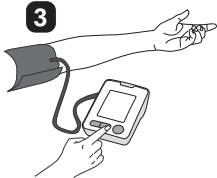
Asegúrese que el manguillo del brazalete esté conectado de forma segura al monitor.

2



Colóquese el brazalete alrededor de la parte superior del brazo de forma tal que el borde del brazalete se encuentre alrededor de 1/2" por encima de la parte interior del codo. Apriete el brazalete hasta que sea cómodo contra el brazo, pero no demasiado apretado.

3



Siéntese y descansa para 5 minutos antes de la medición. Relaja el brazo y presiona el botón de inicio.

**¿Preguntas? Llame
1-800-568-4147**