

QUICK START GUIDE

Model #BP3NL1-1AKRO

1



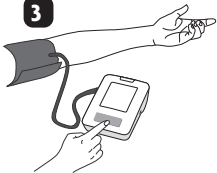
Make sure the cuff tube is securely connected to the monitor.

2



Slide the cuff onto your arm until the bottom edge is about 1/2" above your elbow. Tighten the cuff until it is snug against your arm, but not too tight.

3

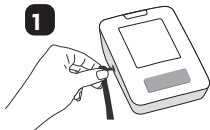


Sit and rest for 5 minutes prior to measurement. Relax your arm and push start button.

**Questions? Call
1-800-568-4147**

GUÍA RÁPIDA DEL COMIENZO

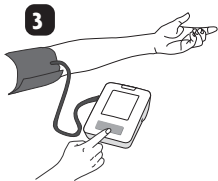
Model #BP3NL1-1AKRO



Asegúrese que el manguillo del brazalete esté conectado de forma segura al monitor.



Colóquese el brazalete alrededor de la parte superior del brazo de forma tal que el borde del brazalete se encuentre alrededor de 1/2" por encima de la parte interior del codo. Apriete el brazalete hasta que sea cómodo contra el brazo, pero no demasiado apretado.



Siéntese y descansa para 5 minutos antes de la medición. Relaja el brazo y presiona el botón de inicio.

**¿Preguntas? Llame
1-800-568-4147**